



ZONNING GEIMO

ORLEANS MONTESQUIEU

ORLEANS (45)
ORLEANS MONTESQUIEU
PLAN DU RDC

Prestations quotidiennes :

- Vidage des corbeilles / remplacement des sacs dans les corbeilles
- Nettoyage complet des sanitaires & locaux sociaux

Quotidien

Légende :

Jours d'intervention pour :

- Balayage humide & lavage à plat des sols

Jeudi

Mardi

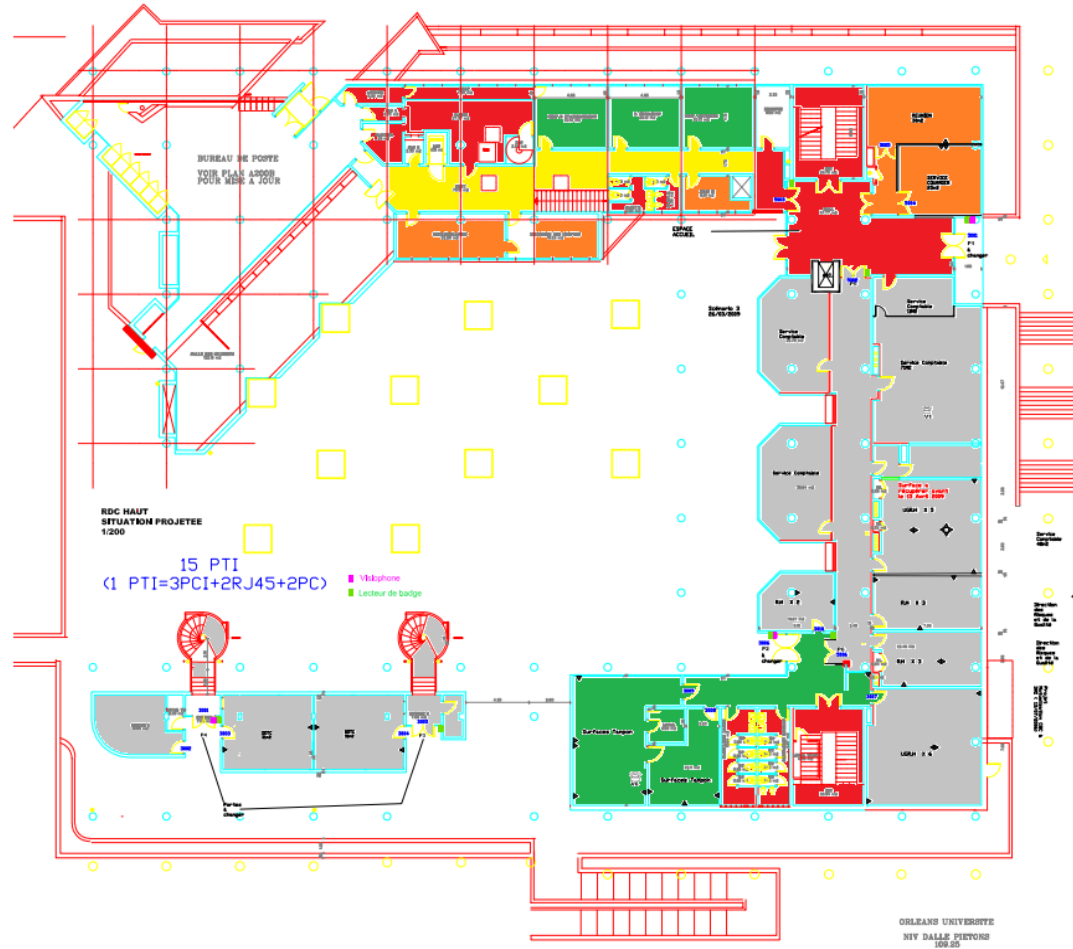
Vendredi

- Essuyage humide ou dépoussiérage (selon solution appropriée) des objets meublants non encombrés, étagères, présentoirs, vitrines et automates intérieurs ainsi que les éléments de signalétique intérieurs accessibles* & enlèvement des traces de doigts *Uniquement si non encombrés

Lundi & Jeudi

Mardi & Vendredi

Mercredi & Vendredi



Prestations spécifiques :

Essuyage humide avec moyens spécifiques ordinateurs et micro-ordinateurs (clavier, écran, surfaces verticales) = 4^e semaine du mois

Désinfection des combinés téléphoniques à usage partagés = 3^e semaine du mois

Nettoyage humide rampes escaliers, balustrades, poignées de portes et leur pourtour, interrupteurs et leur pourtour. = 2^e semaine du mois

Enlèvement des toiles d'araignées depuis le sol jusqu'à 3 m de haut (à la tête de loup) = mars & septembre

Finition parties basses (piétements des sièges et des bureaux des tables, cotés des meubles, plinthes, tuyauteries, radiateurs, dessous d'armoires sur pied, rebords et contours des fenêtres,) ; 1^{er} semaine du mois

**ORLEANS (45)
ORLEANS MONTESQUIEU
PLAN DU 1er ETAGE**

Légende :

Jours d'intervention pour :

- Balayage humide & lavage à plat des sols

Jeudi

Mardi

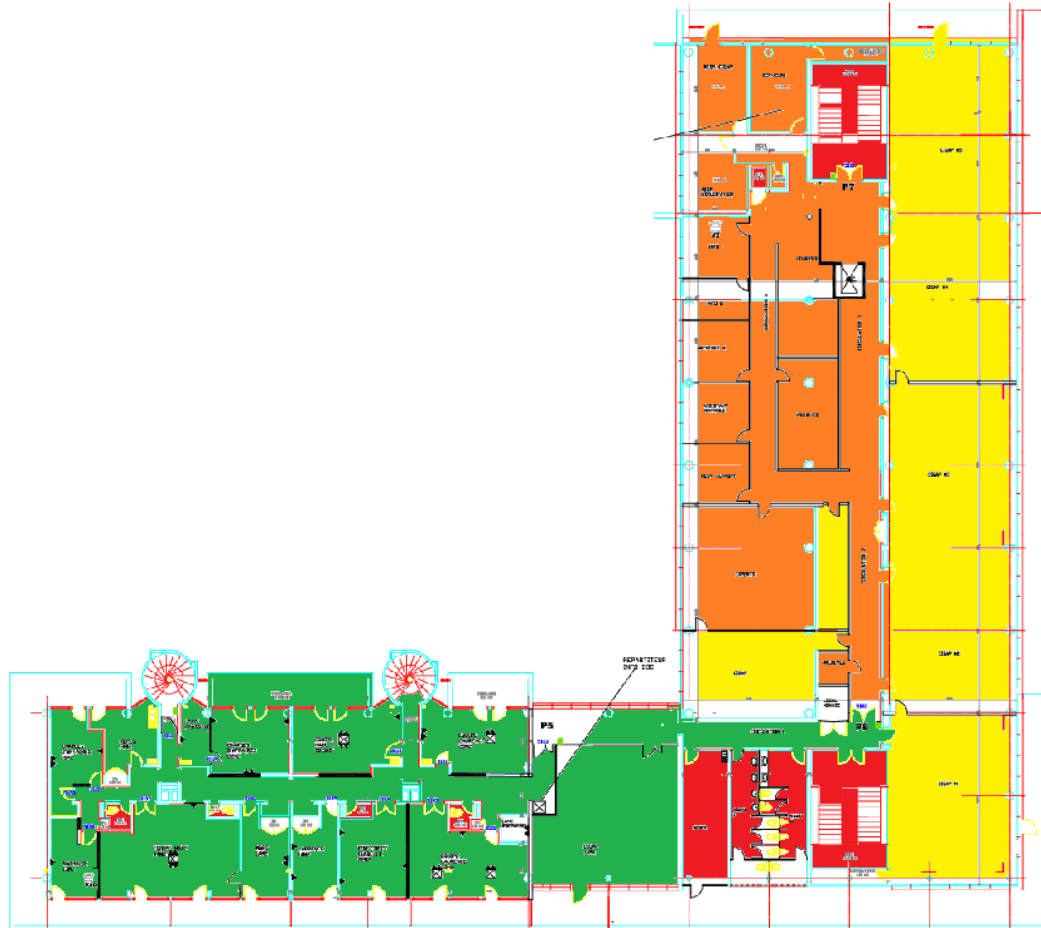
Vendredi

- Essuyage humide ou dépoussiérage (selon solution appropriée) des objets meublants non encombrés, étagères, présentoirs, vitrines et automates intérieurs ainsi que les éléments de signalétique intérieurs accessibles* & enlèvement des traces de doigts *Uniquement si non encombrés

Lundi & Jeudi

Mardi & Vendredi

Mercredi & Vendredi



Prestations quotidiennes :

- Vidage des corbeilles / remplacement des sacs dans les corbeilles
- Nettoyage complet des sanitaires & locaux sociaux

Quotidien

Prestations spécifiques :

Essuyage humide avec moyens spécifiques ordinateurs et micro-ordinateurs (clavier, écran, surfaces verticales) = 4^e semaine du mois

Désinfection des combinés téléphoniques à usage partagés = 3^e semaine du mois

Nettoyage humide rampes escaliers, balustrades, poignées de portes et leur pourtour, interrupteurs et leur pourtour. = 2^e semaine du mois

Enlèvement des toiles d'araignées depuis le sol jusqu'à 3 m de haut (à la tête de loup) = mars & septembre

Finition parties basses (piétements des sièges et des bureaux des tables, cotés des meubles, plinthes, tuyauteries, radiateurs, dessous d'armoires sur pied, rebords et contours des fenêtres,) ; 1^{er} semaine du mois

**ORLEANS (45)
ORLEANS MONTESQUIEU
PLAN DU 2^{ème} ETAGE**

Prestations quotidiennes :

- Vidage des corbeilles / remplacement des sacs dans les corbeilles
- Nettoyage complet des sanitaires & locaux sociaux

Quotidien

Légende :

Jours d'intervention pour :

- Balayage humide & lavage à plat des sols

Jeudi

Mardi

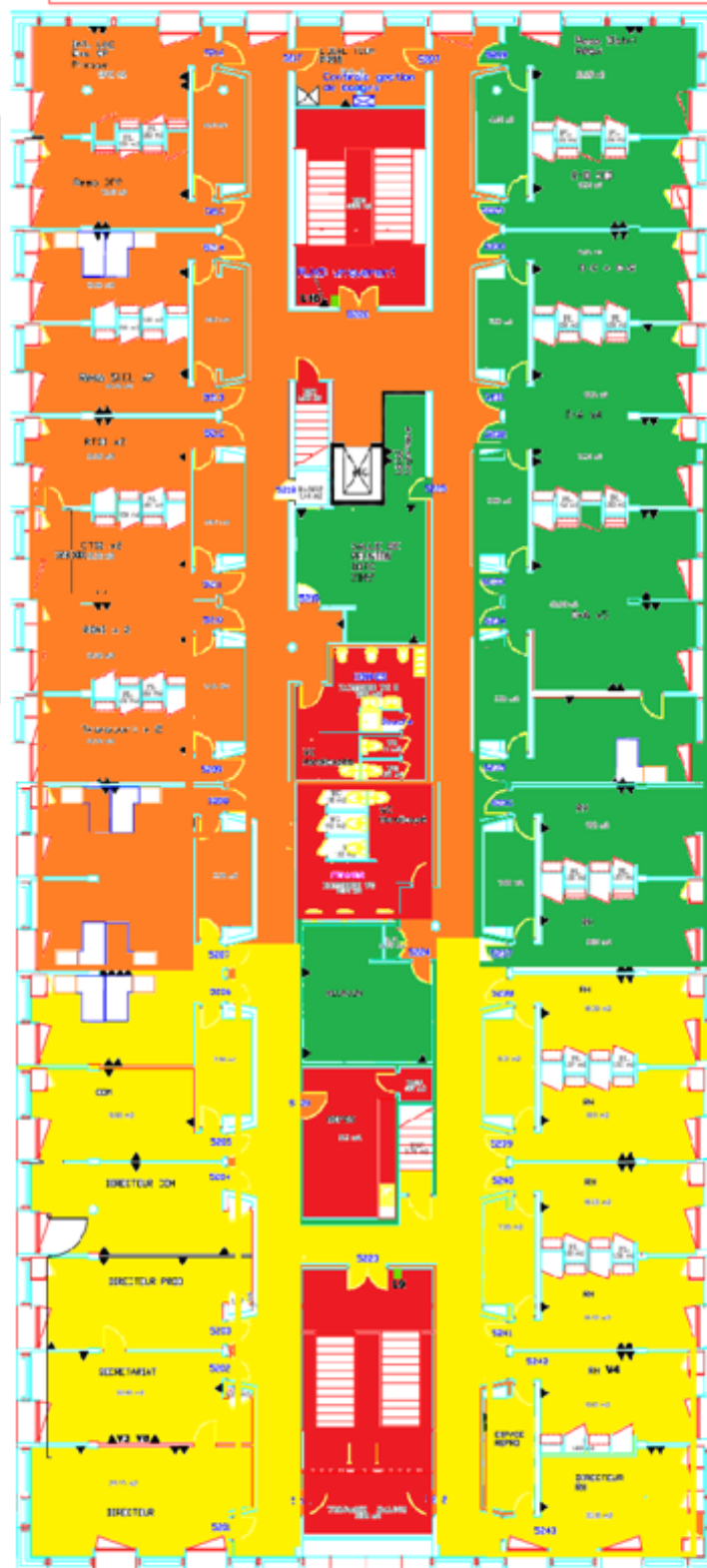
Vendredi

- Essuyage humide ou dépoussiérage (selon solution appropriée) des objets meublants non encombrés, étagères, présentoirs, vitrines et automates intérieurs ainsi que les éléments de signalétique intérieurs accessibles* & enlèvement des traces de doigts *Uniquement si non encombrés

Lundi & Jeudi

Mardi & Vendredi

Mercredi & Vendredi



Prestations spécifiques :

Essuyage humide avec moyens spécifiques ordinateurs et micro-ordinateurs (clavier, écran, surfaces verticales) = 4^{ème} semaine du mois

Désinfection des combinés téléphoniques à usage partagés = 3^{ème} semaine du mois

Nettoyage humide rampes escaliers, balustrades, poignées de portes et leur pourtour, interrupteurs et leur pourtour. = 2^{ème} semaine du mois

Enlèvement des toiles d'araignées depuis le sol jusqu'à 3 m de haut (à la tête de loup) = mars & septembre

Finition parties basses (piétements des sièges et des bureaux des tables, cotés des meubles, plinthes, tuyauteries, radiateurs, dessous d'armoires sur pied, rebords et contours des fenêtres,) : 1^{ère} semaine du mois

**ORLEANS (45)
ORLEANS MONTESQUIEU
PLAN DU 3^{ème} ETAGE**

Prestations quotidiennes :

- Vidage des corbeilles / remplacement des sacs dans les corbeilles
- Nettoyage complet des sanitaires & locaux sociaux

Quotidien

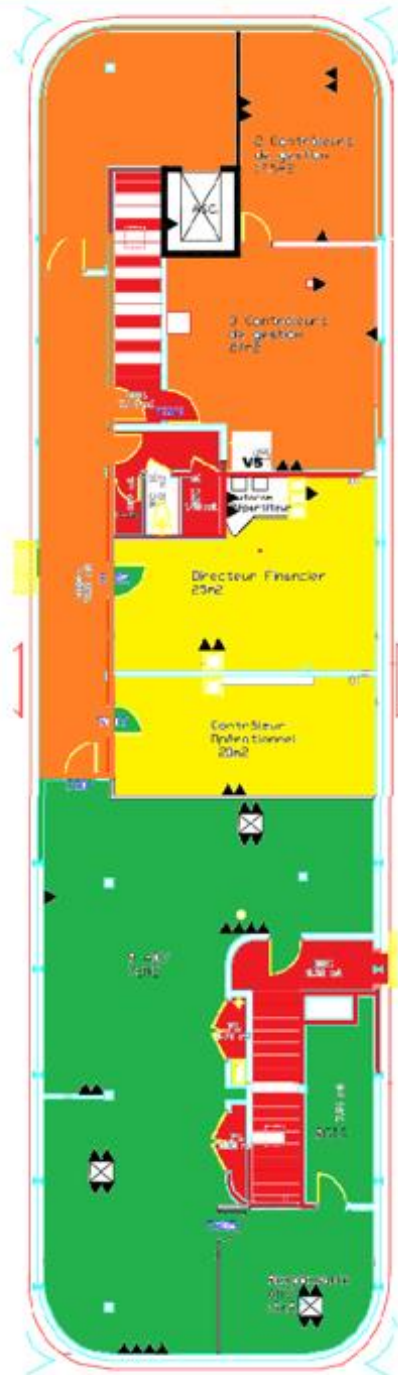
Légende :

Jours d'intervention pour :

- Balayage humide & lavage à plat des sols



- Essuyage humide ou dépoussiérage (selon solution appropriée) des objets meublants non encombrés, étagères, présentoirs, vitrines et automates intérieurs ainsi que les éléments de signalétique intérieurs accessibles* & enlèvement des traces de doigts *Uniquement si non encombrés



Prestations spécifiques :

Essuyage humide avec moyens spécifiques ordinateurs et micro-ordinateurs (clavier, écran, surfaces verticales) = 4^{ème} semaine du mois

Désinfection des combinés téléphoniques à usage partagés = 3^{ème} semaine du mois

Nettoyage humide rampes escaliers, balustrades, poignées de portes et leur pourtour, interrupteurs et leur pourtour = 2^{ème} semaine du mois

Enlèvement des toiles d'araignées depuis le sol jusqu'à 3 m de haut (à la tête de laoup) = mars & septembre

Finition parties basses (piétements des sièges et des bureaux des tables, cotés des meubles, plinthes, tuyauteries, radiateurs, dessous d'armoires sur pied, rebords et contours des fenêtres,) : 1^{ère} semaine du mois